

Peran ESD SL



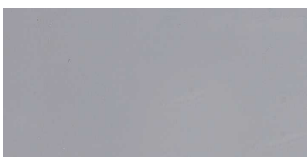
Gama standardowych kolorów



Gołębioszary 222



Czerwony 637



Szary 280



Smaragdowozielony 740



Szarobeżowy 217



Żółty 340

Kolory przedstawione powyżej mogą nieznacznie odbiegać od rzeczywistych. W celu otrzymania próbek w rzeczywistych kolorach lub zamówienia specjalnego koloru prosimy o skontaktowanie się z Działem Obsługi Klienta.

Charakterystyka

Peran ESD SL to antyelektrostatyczna posadzka typu wylewanego o gładkiej, jednokolorowej powierzchni z połyskiem.

Zastosowanie

Peran ESD SL znajduje zastosowanie w pomieszczeniach o intensywnym ruchu i dużych obciążeniach, gdzie równocześnie wymagane są własności antyelektrostatyczne, np. w pomieszczeniach montażu lub obsługi czułych urządzeń elektronicznych. Spełnia także wymagania dla posadzek w pomieszczeniach zagrożonych wybuchem, np. w magazynach gazu lub rozpuszczalników, a także tam, gdzie istnieje ryzyko zapłonu lub wybuchu materiałów pylistych.

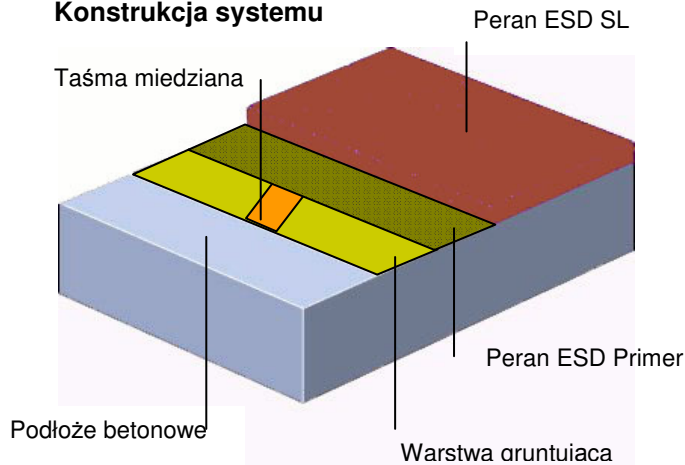
Zalety:

- Zgodność z normą EN 100015-1 oraz wymaganiami Ericsson 528-119
- Zgodność z normą PN-E-05204
- Wysoka odporność na ścieranie
- Równa, gładka, wodoszczelna nieporowata powierzchnia
- Odporność na obciążenia mechaniczne i ruch ciężkich pojazdów
- Duża odporność na środki chemiczne
- Powierzchnia łatwa w utrzymaniu czystości, niepyląca, zapewniająca wysoki standard higieny

Projekty referencyjne:

PLL LOT SA, Era GSM, Philip Morris Polska, Rafineria Gdańska, Telekomunikacja Polska, Nestle Goplana, Elektrownia Bełchatów, Stocznia Szczecińska.

Konstrukcja systemu



Charakterystyka systemu

Produkt: Peran ESD SL
Wykończenie powierzchni: błyszczące
Grubość: ok. 2 mm
Kolor: według katalogu
Producent: Flowcrete Group Ltd, UK
Dostawca: Flowcrete Polska Sp.z o.o.
Telefon: Dział Obsługi Klienta +48 22 879 89 07

Wykonanie systemu

Przygotowanie i wykonanie systemu powinno być przeprowadzone przez Autoryzowanego Wykonawcę zgodnie z instrukcją producenta oraz dokumentacją techniczną. Aby uzyskać szczegółowe informacje dotyczące sieci Autoryzowanych Wykonawców należy skontaktować się z Działem Obsługi Klienta lub wysłać zapytanie przez naszą stronę internetową: www.flowcrete.com.pl

Produkty wchodzące w skład systemu

Warstwa gruntująca:

Peran STC

Warstwa podkładowa:

Taśma miedziana

Peran ESD Primer

Warstwa zasadnicza:

Peran ESD SL

Wymagania dla podłoża betonowego

Podkład betonowy powinien być klasy C20/25, pozbawiony młeczka cementowego, kurzu i innych zanieczyszczeń. Podłoże betonowe nie może być narażone na działanie naporu wody gruntowej. Wilgotność względna betonu nie może przekraczać 75% zgodnie z normą BS 8204. W przypadku wyższych wilgotności należy zastosować żywicę Hydraseal DPM jako warstwę gruntującą.

Czyszczenie i konserwacja

Posadzkę można zamiatać, odkurzać, zmywać na mokro lub sprzątać przy użyciu maszyny czyszczącej wyposażonej w tarcze szczotkowe w połączeniu ze średnio alkalicznym detergentem.

Wpływ na środowisko

Produkt końcowy uważany jest za nieszkodliwy dla zdrowia i środowiska. Bezspoinowość, szczelność i doskonała przyczepność do podłoża powodują, że system spełnia wymagania higieniczne i ochrony środowiska. Posadzka jest łatwa do utrzymania w czystości i wymaga tylko w minimalnym zakresie stosowania chemicznych środków czystości.

Dane Techniczne

Poniższe wyniki badań uzyskano w laboratorium przy temperaturze 20 °C i 50% wilgotności względnej.

Klasyfikacja ogniowa	BS 476: Część 7 Rozprzestrzenianie płomieni: Klasa 2
Przeciwpoślizgowość	BS7976:Część 2 sucha > 40
Paroprzepuszczalność	0,4 g/m ² /mm/24 h
Odporność na ścieranie	Klasa AR2; BS 8204-2 Utrata 50mg przy 1000 cykli (obciążenie 1 kg przy kole H17)
Odporność termiczna	Do 60°C
Nasiąkliwość Karsten	Zerowa – Test
Wytrzymałość na ściskanie	60 N/mm ² (BS 6319)
Wytrzymałość na zginanie	40 N/mm ² (BS 6319)
Wytrzymałość na rozciąganie	25 N/mm ² (BS 6319)
Wytrzymałość na odrywanie	wyższa niż powierzchniowa wytrzymałość betonu C20/25 na rozciąganie (>1,5 MPa)
Oporność elektryczna	5 x 10 ⁴ - 1 x 10 ⁶ Ω (BS2050)

Czas utwardzania

	10 °C	20 °C	30°C
Ruch pieszy	36 h	16 h	12h
Ruch pojazdów	72 h	48 h	36 h
Pełne utwardzanie	12 dni	7 dni	5 dni

Kompleksowa obsługa klienta

Flowcrete Group Ltd jest światowym liderem w branży posadzkowej specjalizującym się w posadzkach na bazie żywic syntetycznych. Dostępne systemy obejmują między innymi: samorozlewne masy posadzkowe, systemy do ogrzewania podłogowego, membrany przeciwwilgociowe, posadzki przemysłowe i dekoracyjne, nawierzchnie parkingowe, systemy antykorozyjne. Naszym celem jest spełnienie Państwa wymagań w zakresie posadzek. Zamówienia dotyczące specjalnych kolorów i wzorów realizowane są na życzenie klienta.

Informacje uzupełniające

Produkty Flowcrete zapewniamy najwyższy standard jakościowy. Zasady sprzedaży materiałów oraz gwarancji zawarte są w *Szczególnych Warunkach Dostaw i Sprzedaży* (dokument dostępny na życzenie). W celu upewnienia się, czy wybrane przez Państwa rozwiązanie spełnia wszystkie wymagania projektowe i użytkowe prosimy o kontakt z Działem Obsługi Klienta.